



ประกาศเทศบาลเมืองบุรีรัมย์  
เรื่อง ประกาศใช้แผนอัตรากำลัง ๓ ปี (ปีงบประมาณ พ.ศ. ๒๕๖๔ - ๒๕๖๖)  
ปรับปรุงครั้งที่ ๑

\*\*\*\*\*

ด้วยคณะกรรมการพนักงานเทศบาลจังหวัดบุรีรัมย์ ในการประชุมครั้งที่ ๑/๒๕๖๔ เมื่อวันที่ ๒๑ มกราคม ๒๕๖๔ มีมติเห็นชอบประกาศคณะกรรมการพนักงานเทศบาลจังหวัดบุรีรัมย์ เรื่อง หลักเกณฑ์ และเงื่อนไขเกี่ยวกับโครงสร้างการแบ่งส่วนราชการ วิธีการบริหารและการปฏิบัติงานของพนักงานเทศบาล และกิจการอันเกี่ยวกับการบริหารงานบุคคลในเทศบาล พ.ศ. ๒๕๖๔ ลงวันที่ ๒ กุมภาพันธ์ ๒๕๖๔ และประกาศคณะกรรมการพนักงานเทศบาลจังหวัดบุรีรัมย์ เรื่อง กำหนดกอง สำนัก หรือส่วนราชการที่เรียกชื่ออย่างอื่นของเทศบาล พ.ศ. ๒๕๖๔ ลงวันที่ ๒ กุมภาพันธ์ ๒๕๖๔ ได้กำหนดให้เทศบาลประเภทสามัญ ระดับสูง กำหนดส่วนราชการหลักเพื่อรองรับอำนาจหน้าที่ตามที่กำหนดในกฎหมายว่าด้วยเทศบาล กฎหมายว่าด้วยการกำหนดแผนและขั้นตอนการกระจายอำนาจให้แก่องค์กรปกครองส่วนท้องถิ่นที่มีความจำเป็นในการบริหารราชการของเทศบาล นั้น

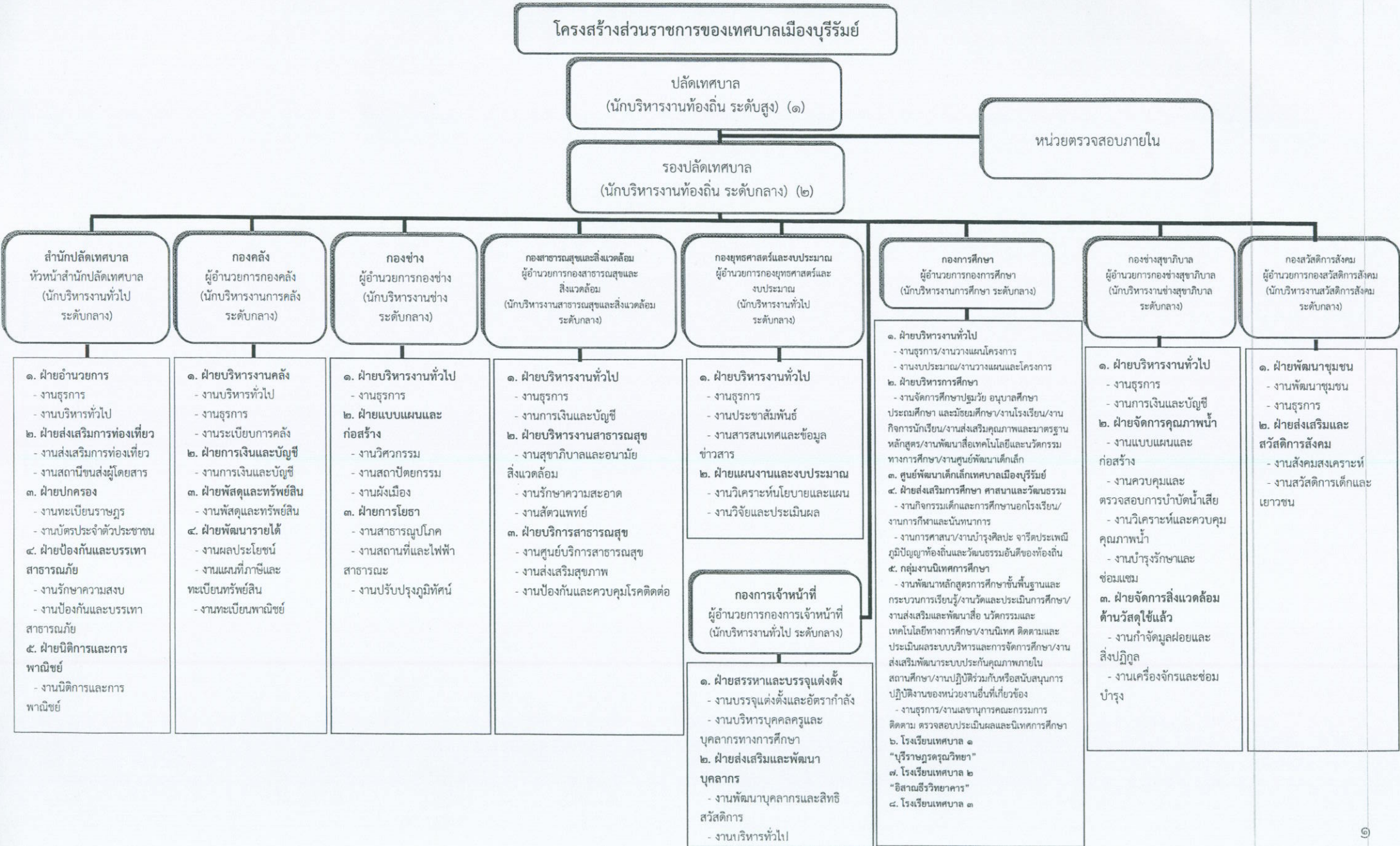
อาศัยอำนาจตามความในมาตรา ๑๕ และมาตรา ๒๓ วรรคท้าย แห่งพระราชบัญญัติระเบียบบริหารงานบุคคลส่วนท้องถิ่น พ.ศ. ๒๕๔๒ ประกอบกับมติคณะกรรมการพนักงานเทศบาลจังหวัดบุรีรัมย์ (ก.ท.จ.บุรีรัมย์) ในการประชุมครั้งที่ ๓/๒๕๖๔ เมื่อวันที่ ๒๔ มีนาคม ๒๕๖๔ เห็นชอบการปรับปรุงโครงสร้างการแบ่งส่วนราชการในเทศบาล ตามแผนอัตรากำลัง ๓ ปี (ปีงบประมาณ พ.ศ. ๒๕๖๔ - ๒๕๖๖) เทศบาลเมืองบุรีรัมย์จึงขอประกาศใช้แผนอัตรากำลัง ๓ ปี (ปีงบประมาณ พ.ศ. ๒๕๖๔ - ๒๕๖๖) ปรับปรุงครั้งที่ ๑ ตามรายละเอียดแนบท้ายประกาศนี้

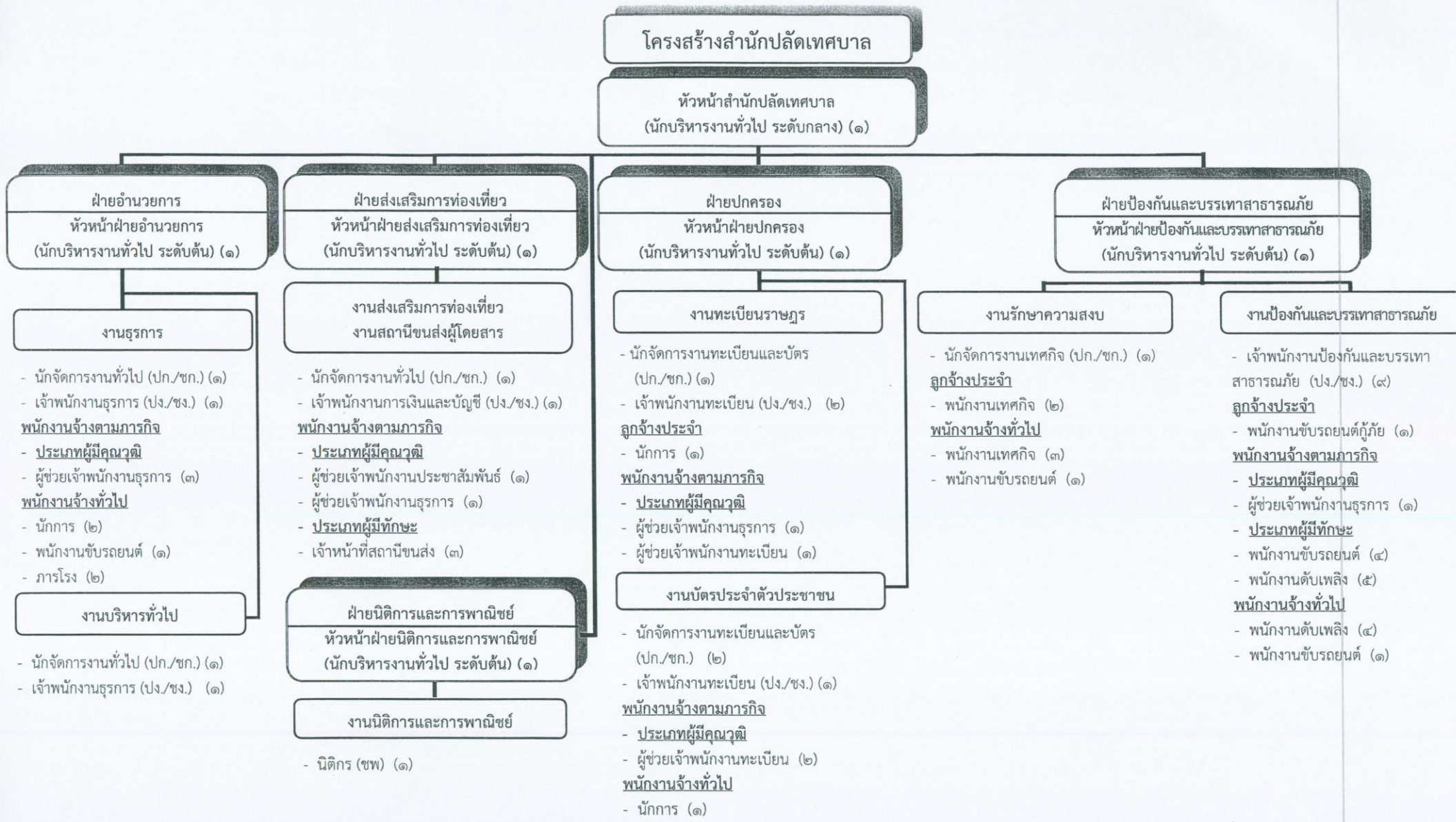
โดยให้มีผลตั้งแต่วันที่ ๒๔ มีนาคม พ.ศ. ๒๕๖๔

ประกาศ ณ วันที่ ๒๔ มีนาคม พ.ศ. ๒๕๖๔

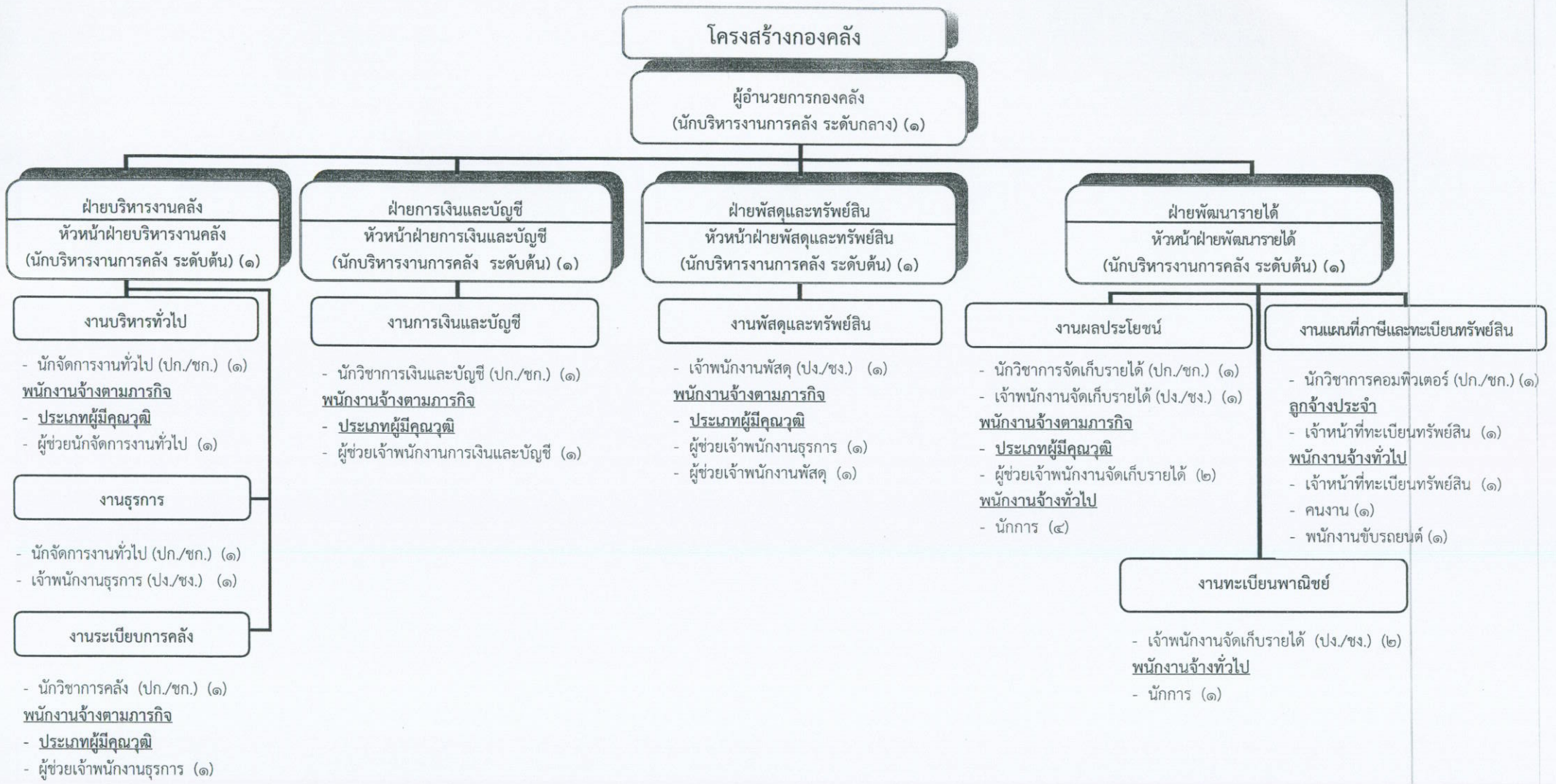
(นายคมกริช สายชมพู)  
ปลัดเทศบาล ปฏิบัติหน้าที่  
นายกเทศมนตรีเมืองบุรีรัมย์

๑๐. แผนภูมิโครงสร้างการแบ่งส่วนราชการตามแผนอัตรากำลัง ๓ ปี (หลังปรับบรรจุ)

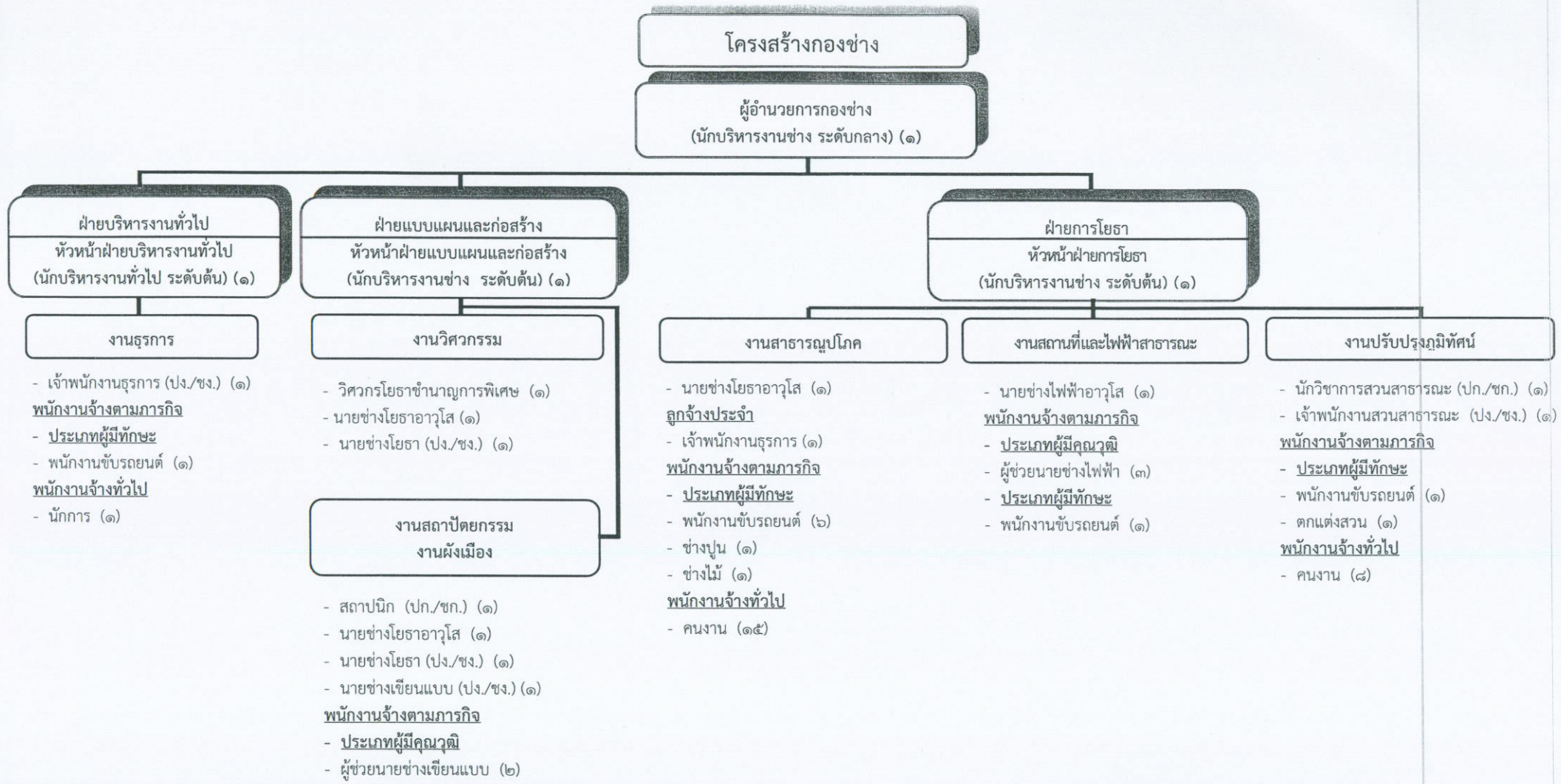




ประเภท	บริหารท้องถิ่น			อำนวยการท้องถิ่น			วิชาการ				ทั่วไป			ลูกจ้างประจำ	พนักงานจ้างตามภารกิจ	พนักงานจ้างทั่วไป	รวม	
	สูง	กลาง	ต้น	สูง	กลาง	ต้น	เชี่ยวชาญ	ชำนาญการพิเศษ	ชำนาญการ	ปฏิบัติการ	อาวุโส	ชำนาญงาน	ปฏิบัติงาน					
จำนวน	-	-	-	-	๑	๕	-	๑		๔	๓	-	๑๐	๕	๔	๒๒	๑๕	๗๐



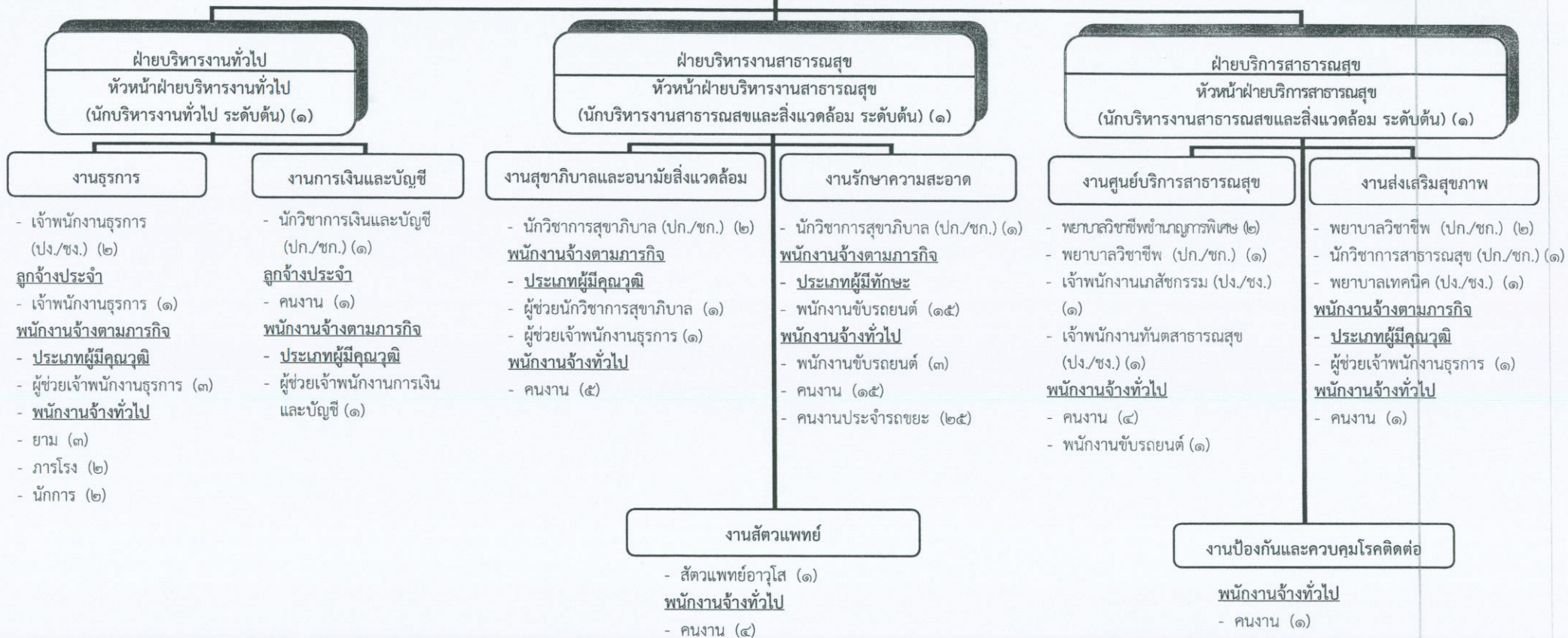
ประเภท	บริหารท้องถิ่น			อำนาจการท้องถิ่น			วิชาการ				ทั่วไป			ลูกจ้างประจำ	พนักงานจ้างตามภารกิจ	พนักงานจ้างทั่วไป	รวม
	สูง	กลาง	ต้น	สูง	กลาง	ต้น	เชี่ยวชาญ	ชำนาญการพิเศษ	ชำนาญการ	ปฏิบัติการ	อาวุโส	ชำนาญงาน	ปฏิบัติงาน				
จำนวน	-	-	-	-	๑	๔	-	-	๔	๒	-	๓	๔	๑	๕	๘	๓๒



ประเภท	บริหารท้องถิ่น			อำนาจการท้องถิ่น			วิชาการ				ทั่วไป			ลูกจ้างประจำ	พนักงานจ้างตามภารกิจ	พนักงานจ้างทั่วไป	รวม
	สูง	กลาง	ต้น	สูง	กลาง	ต้น	เชี่ยวชาญ	ชำนาญการพิเศษ	ชำนาญการ	ปฏิบัติการ	อาวุโส	ชำนาญงาน	ปฏิบัติงาน				
จำนวน	-	-	-	-	๑	๓	-	๑	๑	๑	๔	๓	๒	๑	๑๗	๒๔	๕๘

โครงสร้างกองสาธารณสุขและสิ่งแวดล้อม

ผู้อำนวยการกองสาธารณสุขและสิ่งแวดล้อม  
(นักบริหารงานสาธารณสุขและสิ่งแวดล้อม ระดับกลาง) (๑)



ประเภท	บริหารท้องถิ่น			อำนาจการท้องถิ่น			วิชาการ				ทั่วไป			ลูกจ้างประจำ	พนักงานจ้างตามภารกิจ	พนักงานจ้างทั่วไป	รวม
	สูง	กลาง	ต้น	สูง	กลาง	ต้น	เชี่ยวชาญ	ชำนาญการพิเศษ	ชำนาญการ	ปฏิบัติการ	อาวุโส	ชำนาญงาน	ปฏิบัติงาน				
ระดับ	-	-	-	-	๑	๓	-	๒	๖	๒	๑	๓	๒	๒	๒๒	๖๖	๑๑๐
จำนวน	-	-	-	-	๑	๓	-	๒	๖	๒	๑	๓	๒	๒	๒๒	๖๖	๑๑๐

โครงสร้างกองยุทธศาสตร์และงบประมาณ

ผู้อำนวยการกองยุทธศาสตร์และงบประมาณ  
(นักบริหารงานทั่วไป ระดับกลาง) (๑)

ฝ่ายบริหารงานทั่วไป  
หัวหน้าฝ่ายบริหารงานทั่วไป  
(นักบริหารงานทั่วไป ระดับต้น) (๑)

งานธุรการ

- เจ้าพนักงานธุรการ (ปง./ชง.) (๑)
- ลูกจ้างประจำ
- นักการ (๑)
- พนักงานจ้างตามภารกิจ
- ประเภทผู้มีทักษะ
- พนักงานขับรถยนต์ (๑)

งานประชาสัมพันธ์

- นายช่างภาพ (ปง./ชง.) (๑)
- พนักงานจ้างตามภารกิจ
- ประเภทผู้มีคุณวุฒิ
- ผู้ช่วยเจ้าพนักงานประชาสัมพันธ์ (๑)

งานสารสนเทศและข้อมูลข่าวสาร

- นักวิชาการคอมพิวเตอร์ (ปก./ชก.) (๑)

ฝ่ายแผนงานและงบประมาณ

หัวหน้าฝ่ายแผนงานและงบประมาณ  
(นักบริหารงานทั่วไป ระดับต้น) (๑)

งานวิเคราะห์นโยบายและแผน

- นักวิเคราะห์นโยบายและแผน (ปก./ชก.) (๑)

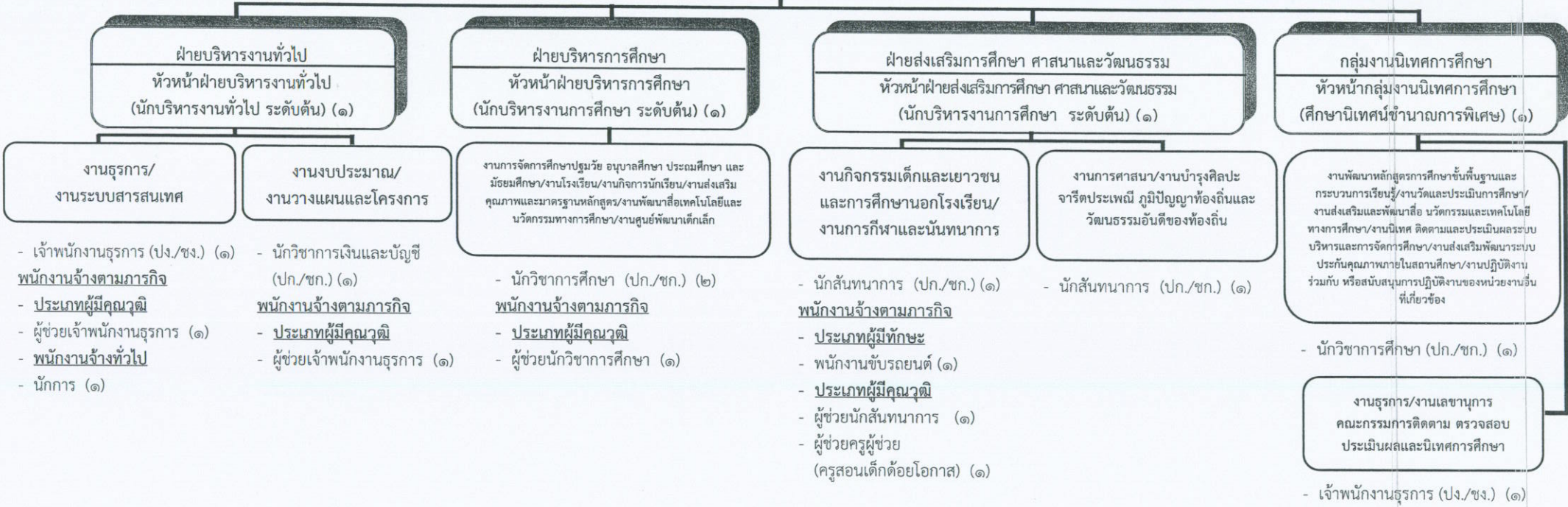
งานวิจัยและประเมินผล

- นักวิเคราะห์นโยบายและแผน (ปก./ชก.) (๑)

ประเภท	บริหารท้องถิ่น			อำนาจท้องถิ่น			วิชาการ				ทั่วไป			ลูกจ้างประจำ	พนักงานจ้างตามภารกิจ	พนักงานจ้างทั่วไป	รวม
	สูง	กลาง	ต้น	สูง	กลาง	ต้น	เชี่ยวชาญ	ชำนาญการพิเศษ	ชำนาญการ	ปฏิบัติการ	อาวุโส	ชำนาญงาน	ปฏิบัติงาน				
จำนวน	-	-	-	-	๑	๒	-	-	๒	๑	-	๑	๑	๑	๒	-	๑๑

# โครงสร้างกองการศึกษา

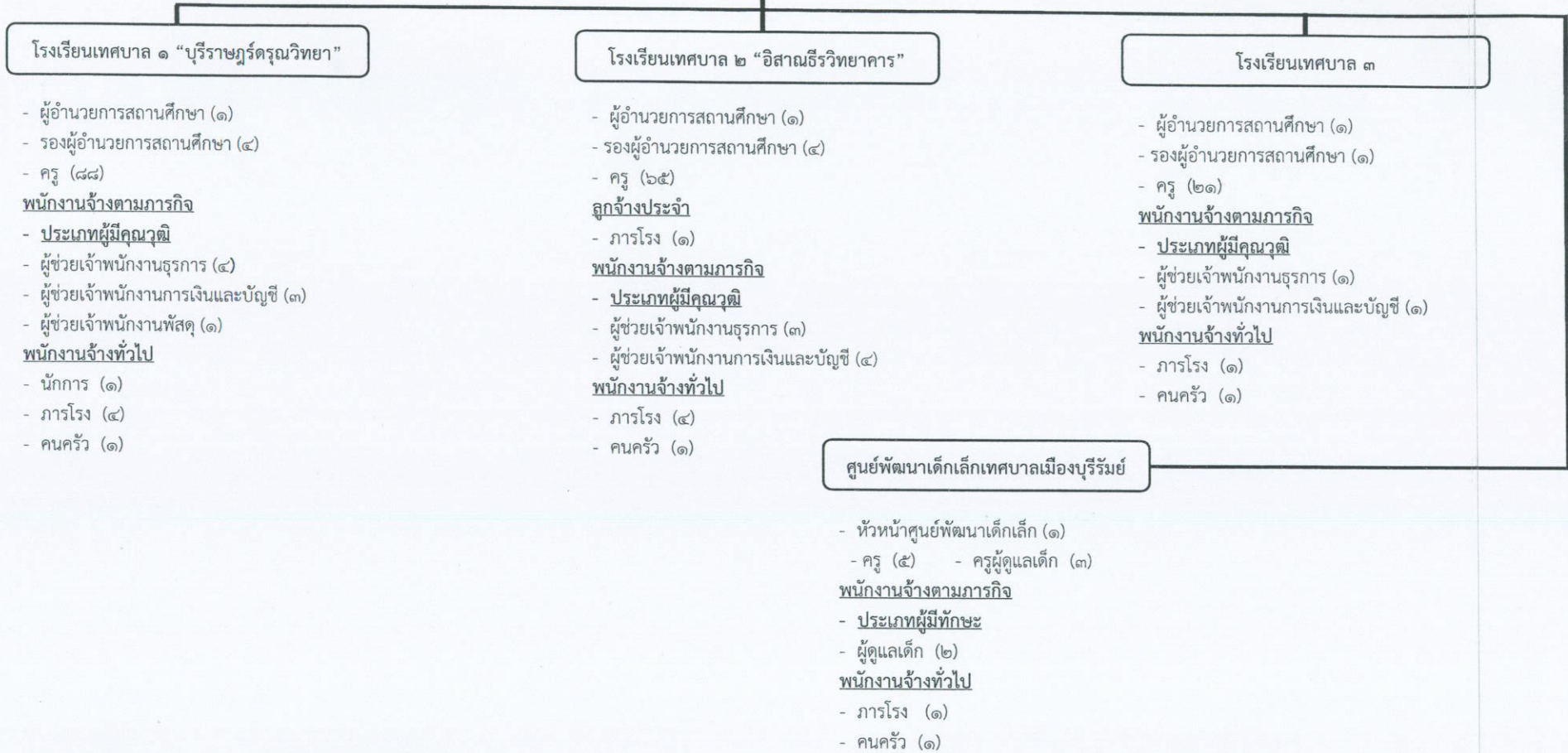
**ผู้อำนวยการกองการศึกษา**  
(นักบริหารงานการศึกษา ระดับกลาง) (๑)



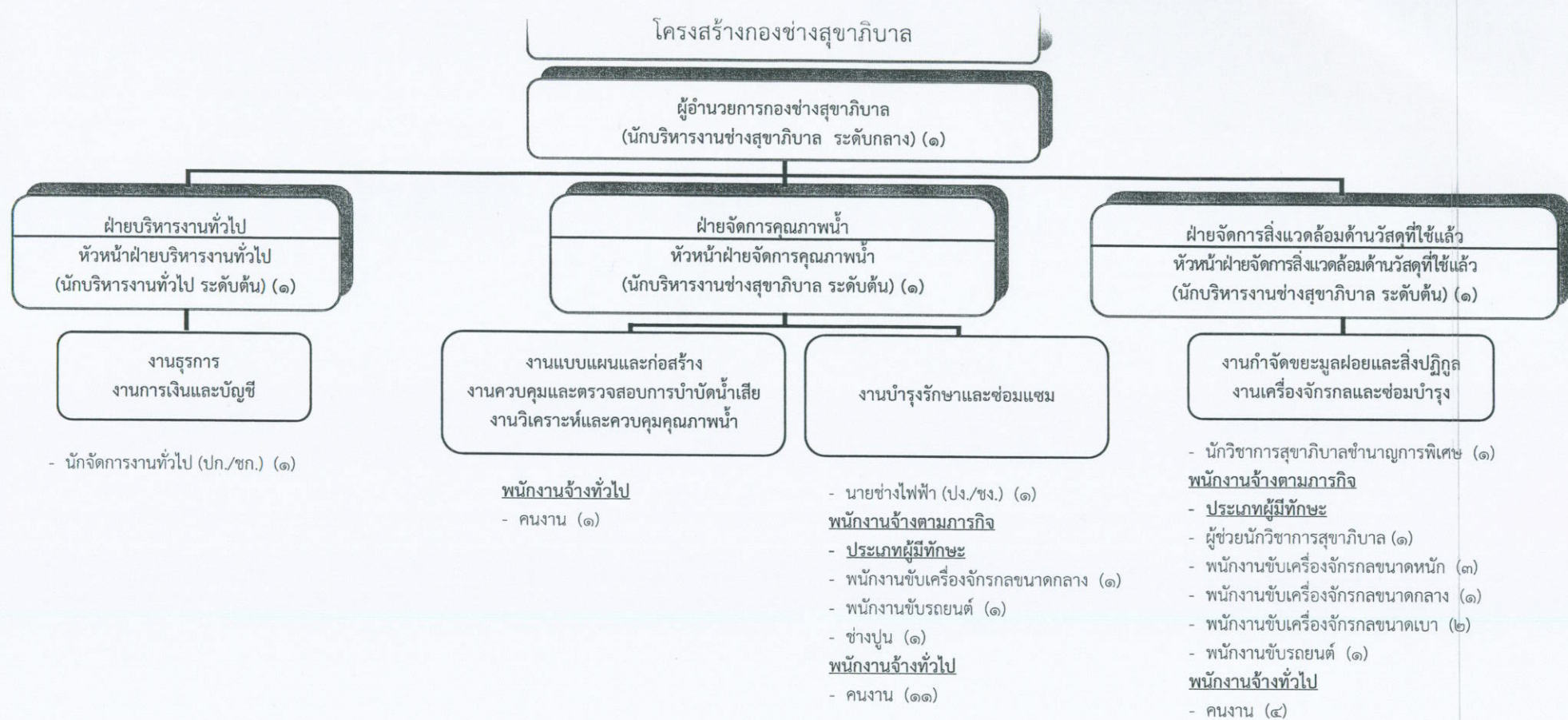
ประเภท ระดับ	บริหารท้องถิ่น			อำนาจการท้องถิ่น			วิชาการ				ทั่วไป			ลูกจ้าง ประจำ	พนักงานจ้างตาม ภารกิจ	พนักงานจ้าง ทั่วไป	รวม
	สูง	กลาง	ต้น	สูง	กลาง	ต้น	เชี่ยวชาญ	ชำนาญการพิเศษ	ชำนาญการ	ปฏิบัติการ	อาวุโส	ชำนาญงาน	ปฏิบัติงาน				
จำนวน	-	-	-	-	๑	๓	-	๑	๔	๒	-	๑	๑	๒	๗	๑	๒๓



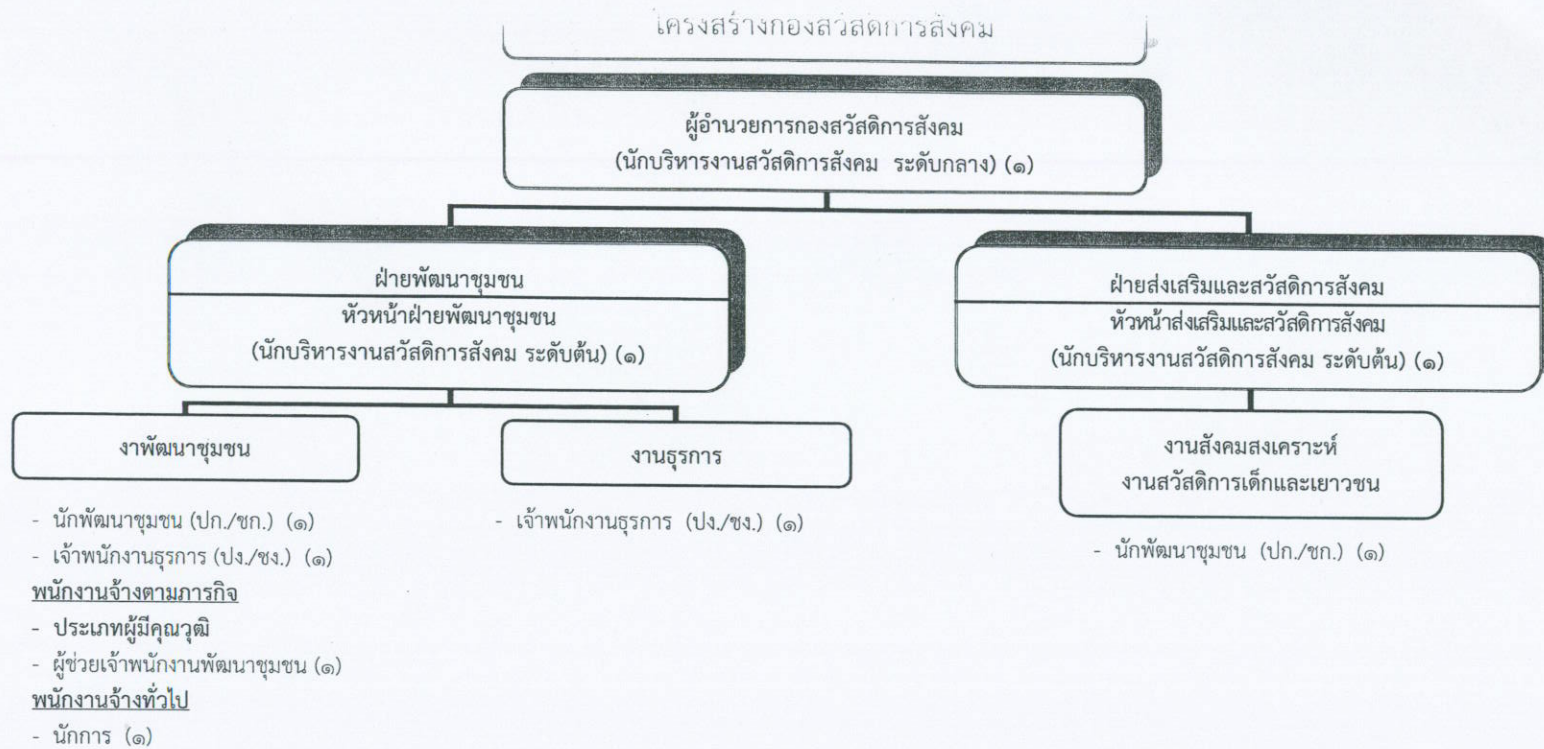
## โครงสร้างกองการศึกษา (ต่อ)



ตำแหน่ง	ผู้อำนวยการสถานศึกษา	รองผู้อำนวยการสถานศึกษา	ครู	หัวหน้าศูนย์พัฒนาเด็กเล็ก	ครูผู้ดูแลเด็ก	ลูกจ้างประจำ	พนักงานจ้างตามภารกิจ	พนักงานจ้างทั่วไป	รวม
จำนวน	๓	๙	๑๗๙	๑	๓	๑	๑๙	๑๕	๒๓๐



ประเภท	บริหารท้องถิ่น			อำนาจท้องถิ่น			วิชาการ				ทั่วไป			ลูกจ้างประจำ	พนักงานจ้างตามภารกิจ	พนักงานจ้างทั่วไป	รวม
	สูง	กลาง	ต้น	สูง	กลาง	ต้น	เชี่ยวชาญ	ชำนาญการพิเศษ	ชำนาญการ	ปฏิบัติการ	อาวุโส	ชำนาญงาน	ปฏิบัติงาน				
จำนวน	-	-	-	-	๑	๓	-	๑		๑	-	๑	-	-	๑๑	๑๖	๓๔



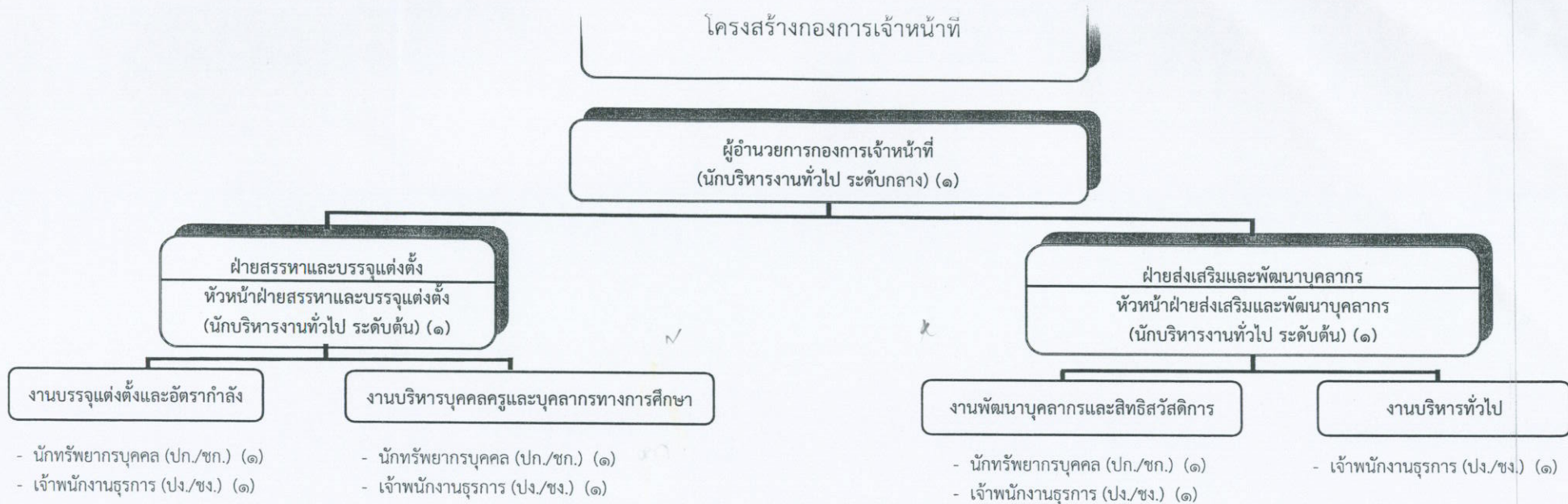
ประเภท	บริหารท้องถิ่น			อำนาจท้องถิ่น			วิชาการ				ทั่วไป			ลูกจ้างประจำ	พนักงานจ้างตามภารกิจ	พนักงานจ้างทั่วไป	รวม
	สูง	กลาง	ต้น	สูง	กลาง	ต้น	เชี่ยวชาญ	ชำนาญการพิเศษ	ชำนาญการ	ปฏิบัติการ	อาวุโส	ชำนาญงาน	ปฏิบัติงาน				
จำนวน	-	-	-	-	๑	๒	-	-	๒	-	-	๑	๑	-	๑	๑	๙

โครงสร้างหน่วยตรวจสอบภายใน

หน่วยตรวจสอบภายใน

- นักวิชาการตรวจสอบภายใน (ปก./ชก.) (๑)

ประเภท	บริหารท้องถิ่น			อำนาจการท้องถิ่น			วิชาการ				ทั่วไป			ลูกจ้างประจำ	พนักงานจ้างตามภารกิจ	พนักงานจ้างทั่วไป	รวม
	สูง	กลาง	ต้น	สูง	กลาง	ต้น	เชี่ยวชาญ	ชำนาญการพิเศษ	ชำนาญการ	ปฏิบัติการ	อาวุโส	ชำนาญงาน	ปฏิบัติงาน				
จำนวน	-	-	-	-	-	-	-	-	๑	-	-	-	-	-	-	-	๑



ประเภท	บริหารท้องถิ่น			อำนวยการท้องถิ่น			วิชาการ				ทั่วไป			ลูกจ้างประจำ	พนักงานจ้างตามภารกิจ	พนักงานจ้างทั่วไป	รวม
	สูง	กลาง	ต้น	สูง	กลาง	ต้น	เชี่ยวชาญ	ชำนาญการพิเศษ	ชำนาญการ	ปฏิบัติการ	อาวุโส	ชำนาญงาน	ปฏิบัติงาน				
ระดับ																	
จำนวน	-	-	-	-	๑	๒	-	-	๑	๒	-	๑	๓	-	-	-	๑๐